

Braque de l'Ariège

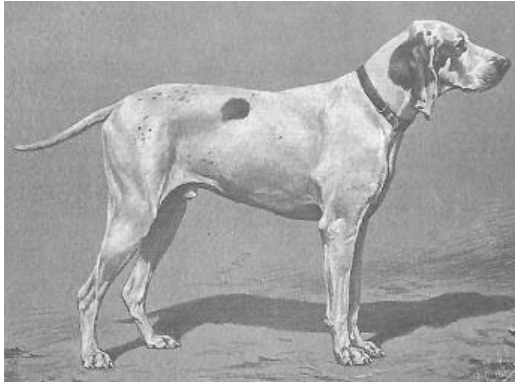
Oorspronkelijk doel

Jachthond, voorstaande hond.

Beknopte geschiedenis

De Ariège Pointer is ontstaan uit oude Franse brakken, die in de 19e eeuw waren gekruist met de Braques van Meridional (Zuid) met de witte en oranje vacht, om ze lichter te maken en actiever. Een paar Ariègeois jagers bleven dit ras gebruiken, wat een compleet uitsterven heeft voorkomen. In 1990 besloot een team van fokkers om zich toe te leggen op het voortbestaan ervan.

Vroeger



Graaf van Bylandt 1904

Nu



RvB

Uiterlijk volgens rasstandaard (FCI-177)

Braccoïde type. Zijn constructie is krachtig maar zonder overdreven gewicht, robuust en sterk uiterlijk. Men geeft de voorkeur aan exemplaren met droge benen, prominente spieren en goed gedefinieerde belijning. Zijn witte vacht is gevlekt met bij voorkeur bleek oranje of soms bruin gevlekt, samen met de maat, maakt hem een elegante, gedistingeerde hond.

Oorspronkelijk doel in relatie tot het uiterlijk

De Ariège ontving nieuw bloed tijdens de 20ste eeuw, voornamelijk van de Braque Saint-Germain, maar ook van de Braque Français. De kruisingen resulteerden in een gladdere en snellere hond. De Braque de Toulouse et de l' Ariège, die groot en levendig is, was eens een langzame en rustige jager, maar is nu lichtvoetiger en eleganter. Hij blijft echter één van de grootste en krachtigste van de Franse Pointers. Het is een grote, zeer waardige hond van edel ras en toch elegant ondanks zijn groot formaat en stoerheid.

Huidig uiterlijk

Ze hebben magere, lange benen met prominente spieren, hoewel ze er nooit overdreven gespierd of omvangrijk uit mogen zien. Ze moeten lange tijd op hoge snelheid kunnen draaien. Hun hoofd is groot en langwerpig met een lange, toelopende snuit. De Braque de l'Ariège is een elegante jachthond met veel uithoudingsvermogen om over ruw terrein te jagen.

Gedrag volgens rasstandaard

Aangepast aan alle soorten jacht, hij is bestendig, volzaam en gemakkelijk te trainen.

Oorspronkelijk doel in relatie met gedrag

Huidiggedrag

De Braque de l'Ariège is buitengewoon breed inzetbaar in de jacht. Dit ras leert snel en is gemakkelijk in de omgang en zeer vriendelijk. Ze zijn gehecht aan hun baas en zacht van aard. Het zijn uitstekende honden op veerwild, en ook voor haarwild worden ze gebruikt. Ze zijn zeer gedreven in hun werk.

Gezondheid *1

De Braque de l'Ariège is een relatief gezond ras, zoals bij ieder levend wezen komen er bij de hond ziektes voor, er is geen vereniging van dit ras zodat er geen monitoring plaats vind van ziektes of gebreken.

Overige/Aandachtspunten

*1 Deze opsomming is niet volledig. Voor meer informatie verwijzen wij u graag naar www.licg.nl waar alle voorkomende ziekten en erfelijke afwijkingen zijn opgenomen en kort beschreven. Het LICG is een onafhankelijke organisatie over het verantwoord kopen en houden van huisdieren.