

Bracco Italiano

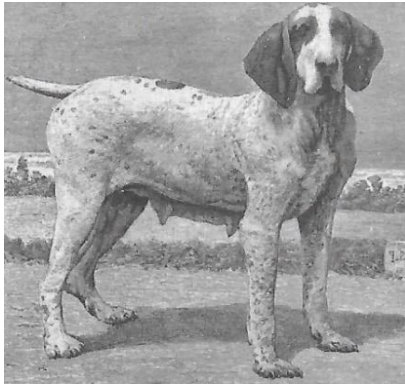
Oorspronkelijk doel

Voorstaande hond.

Beknopte geschiedenis

Deze hond is van oude Italiaanse oorsprong. Hij werd bij de vogeljacht gebruikt en in de loop van de eeuwen gevormd en verder ontwikkeld; van de gebruikelijke jacht met vangnetten paste hij zich aan, aan de jacht met het geweer. Fresco's uit de 14e eeuw bewijzen zonder twijfel zijn voortbestaan door de eeuwen heen, zowel wat betreft zijn exterieur alsook zijn jacht eigenschappen als voorstaande hond.

Vroeger



Graaf van Bylandt 1904

Nu



Foto: Hannie

Uiterlijk volgens rasstandaard (FCI-202)

Hij is van robuuste en harmonische lichaamsbouw en een krachtige verschijning. Honden met droge ledematen, uitgesproken bespiering en duidelijke belijning hebben de voorkeur, met goed gevormd hoofd en duidelijke beeteling onder de ogen, dit alles typische kenmerken, die dit ras zo bijzonder maken.

Oorspronkelijk doel in relatie tot het uiterlijk

Gemakkelijke losse stap; bij het jagen, uitgebreide snelle draf met af en toe gangen van galop.

Huidig uiterlijk

Rustiek, stevige hond, vierkante lichaamsbouw met dubbele boven belijning. Divergerende schedelbelijning met best wel groot hoofd (4/10). Ovale schedel.

Let op dat de divergering anders is dan de Duitse Staande Draadhaar, let op kuiltjes boven de wenkbrauwen. Hij heeft een uniek hoofd.

Voorhand specifiek, breed met weinig aansluiting, schouder ligt schuin. Achterhand 2e dij is langer dan de dij met breed dijbeen. De Bracco heeft een enkele vacht.

Gedrag volgens rasstandaard

Taaï en voor alle jachtdoeleinden geschikt; ijverig, volgzzaam, snel van begrip en snel lerend.

Oorspronkelijk doel in relatie met gedrag

Hond die sterk is en in draf jaagt, hij doet dit dicht bij de jager, onder het geweer.

Huidig gedrag

De Bracco Italiano is een oud ras, dat vrijwel onveranderd is gebleven, een stabiele hond met heel typische kenmerken. In gedrag is het een heel stabiele hond .

Gezondheid *₁

Zoals bij ieder levend wezen komen er bij de hond ziektes voor, de vereniging controleert de fokdieren op: HD, CA en epilepsie.

Overige/Aandachtspunten

*₁ Deze opsomming is niet volledig. Voor meer informatie verwijzen wij u graag naar www.licg.nl waar alle voorkomende ziekten en erfelijke afwijkingen zijn opgenomen en kort beschreven. Het LICG is een onafhankelijke organisatie over het verantwoord kopen en houden van huisdieren.