

## Schwyzer Laufhund, Berner Laufhund, Jura Laufhund, Luzerner Laufhund

### *Oorspronkelijk doel*

Jachthond.

### *Beknopte geschiedenis*

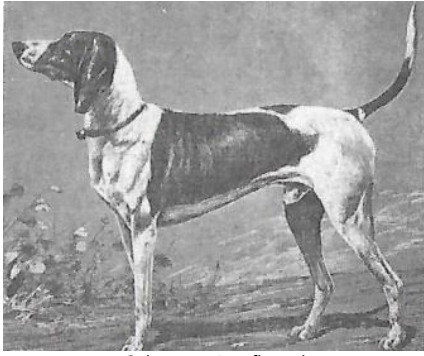
De Zwitserse hound heeft een erg oude oorsprong. Zijn aanwezigheid in tijden van de Romeinen is afgebeeld op een mozaïek, ontdekt in Avenches, waarop de afbeelding van meutehonden die overeenkomen met de variëteiten van Zwitserse hounds.

In de XVe eeuw, was hij zeer gewild bij Italiaanse hondentliefhebbers en in de XVIIIe eeuw, door de Fransen, vanwege zijn uitzonderlijke aanleg voor jagen op de haas. Zijn herkomst is er zeker beïnvloed door speurhonden uit Franse fokkerij, meegebracht naar Zwitserland door huurlingen.

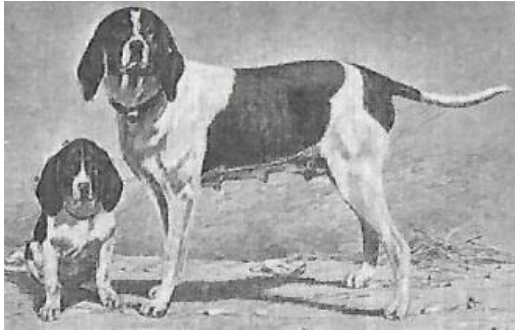
In 1882 werd voor elk van de vijf een rasstandaard vastgesteld voor de Swiss Hound. In 1909 werden de standaard herzien en verdween de hond van Thurgovie.

Op 22 januari 1933 werd één enkele standaard vastgesteld voor de 4 varianten van de Swiss Hound. De oude variëteit, de hond van de Jura type St. Hubert, is inmiddels verdwenen.

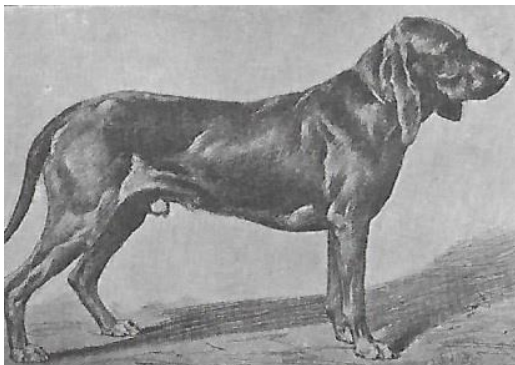
### Vroeger



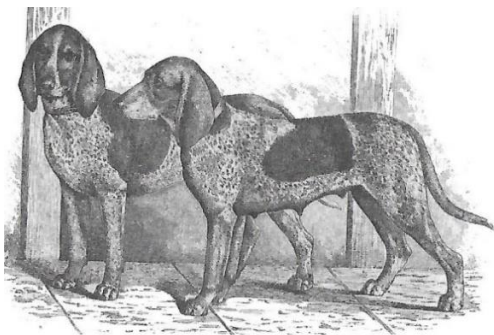
Schwyzer Laufhund



Berner Laufhund



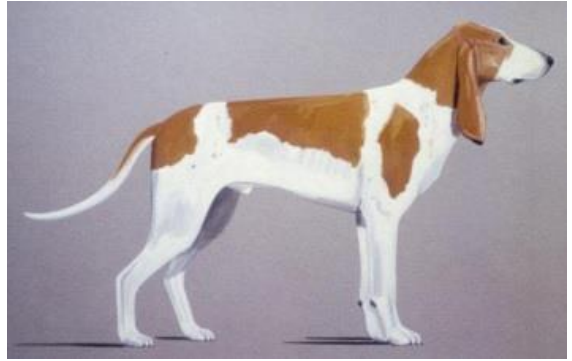
Jura Laufhund



Luzerner Laufhund

Illustraties Graaf van Bylandt 1904

### Nu



FCI

#### ***Uiterlijk volgens rasstandaard (FCI-59)***

Middelgroot, goed exterieur aanduiding van kracht en uithoudingsvermogen; droog hoofd en lange snuit met lang behang met een adellijke uitstraling.

Er zijn 4 varianten van de Swiss Hound:

Berner Hound,  
Jura Hound,  
Luzerner Hound,  
Schwyzer Hound.

#### ***Oorspronkelijk doel in relatie tot het uiterlijk***

Hond geselecteerd puur op functionele eigenschappen.

**Huidig uiterlijk**

Schwyzer Hound: wit met oranje vlekken of oranje zadel; het wit soms met heel lichte oranje tint; een oranje dek is toegelaten.

**Gedrag volgens rasstandaard**

Levendig en hartstochtelijk enthousiast op jacht, gevoelig, volgzaam en erg gehecht aan zijn eigenaar.

**Oorspronkelijk doel in relatie met gedrag**

---

**Huidig gedrag**

---

**Gezondheid \*<sub>1</sub>**

Zoals bij ieder levend wezen komen er bij de hond ziektes voor. De rasvereniging van de Schwyzer Laufhund heeft geen verplichte onderzoeken opgesteld voor dit ras.

**Overige/Aandachtspunten**

---

\*<sub>1</sub> Deze opsomming is niet volledig. Voor meer informatie verwijzen wij u graag naar [www.licg.nl](http://www.licg.nl) waar alle voorkomende ziekten en erfelijke afwijkingen zijn opgenomen en kort beschreven. Het LICG is een onafhankelijke organisatie over het verantwoord kopen en houden van huisdieren.

Bron: FCI, Brakkenclub, Graaf van Bylandt en diverse kenners van het ras.