

Welsh Terriër

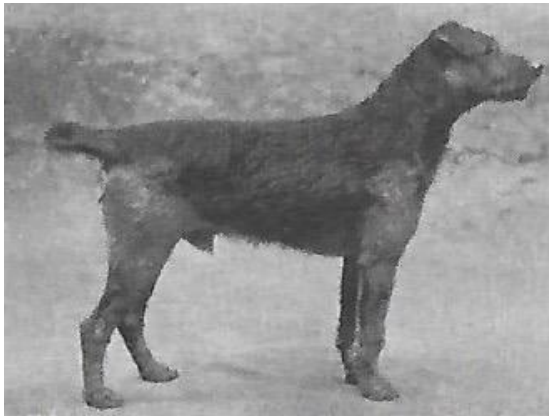
Oorspronkelijk doel

Jachthond, maar ook een erfhond.

Beknopte geschiedenis

Welshmen hebben altijd een voorliefde gehad voor de jacht. Dat is niet zo vreemd als je bedenkt dat een ruig land als Wales met zijn heuvels en dalen, rivieren en rotsen een ideale streek is voor allerlei wild. Dit wild werd gejaagd en bestreden door zeer moedige terriërs. Dat ruige, vaak ook geïsoleerde land had een bepaald slag inwoners: hard, traditioneel en conservatief. Als je deze factoren in het achterhoofd houdt, is het helemaal niet verwonderlijk dat deze Welshmen hun dierenrassen, dus ook hun Welsh terriër, geheel raszuiver hielden en moesten houden. Toch is de oorsprong van de Welsh ietwat duister. Veel artikelen van begin deze eeuw over de Welsh terriër waren pennenvruchten van de heer Walter S. Glynn, pionier van de Welsh terriër.

Vroeger



Graaf van Bylandt 1904

Nu



RvB

Uiterlijk volgens rasstandaard (FCI-78)

Vriendelijk, zelfverzekerd, workmanlike, robuuste, ruigharige terriër.

Oorspronkelijk doel in relatie tot het uiterlijk

De Welsh is een niet al te grote, maar zeker geen verfijnde terriër. Gehard en ruig zoals het landschap en de bewoners van Wales. Met een dubbele, harde, weerbestendige beharing.

Huidig uiterlijk

Het huidige uiterlijk is wat bijgeschaafd door een 2 á 3 jaarlijkse trimbeurt. De oude vacht wordt geplukt en er verschijnt vanzelf een nieuwe harde beharing. Het voordeel van een plakvacht is dat er geen haarverlies in huis is.

Gedrag volgens rasstandaard

Aanhankelijk, gehoorzaam en gemakkelijk in de omgang; vrolijk en wispelturig, zelden schuw. Onverschrokken en zonder angst, maar zeker niet agressief; hoewel hij zich indien nodig op elk moment kan laten gelden.

Oorspronkelijk doel in relatie met gedrag

Dit ras was behalve jachthond ook boerderijhond en derhalve gehard en onverschrokken maar ook gemakkelijk in de omgang zijn. Bovendien werd binnenshuis een aanhankelijk en gehoorzame hond natuurlijk op prijs gesteld.

Huidig gedrag

De Welsh Terrier is een hond met pit, maar mits men maar consequent is, gemakkelijk op te voeden. Het is een vrolijke en speelse metgezel.

Gezondheid *1

De Welsh Terrier is een relatief gezond ras, maar zoals bij ieder levend wezen komen er bij de hond ziektes voor. De rasvereniging verplicht niet tot gezondheidsonderzoeken voor ouderdieren

Overige/Aandachtspunten

*1 Deze opsomming is niet volledig. Voor meer informatie verwijzen wij u graag naar www.licg.nl waar alle voorkomende ziekten en erfelijke afwijkingen zijn opgenomen en kort beschreven. Het LICG is een onafhankelijke organisatie over het verantwoord kopen en houden van huisdieren.

Bron: FCI, Raad van Beheer, Rasvereniging, Hondenwereld, Graaf van Bylandt en diverse kenners van het ras.