

Bayrischer Gebirgsschweisshund

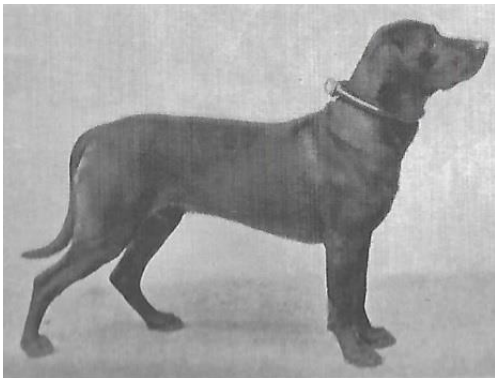
Oorspronkelijk doel

Zweethond voor het opzoeken van aangeschoten wild.

Beknopte geschiedenis

De Bayrischer Gebirgsschweisshund heeft een nog niet al te lange geschiedenis. De jacht op gems steenbok en roodwild verlangde goede zweethonden, in die tijd had de Hannoveraan met zijn goede neus en rustig karakter al een goede naam opgebouwd. Zo kwam de Hannoveraan dus ook in de bergen van Beieren en Oostenrijk terecht, waar naar verloop van tijd bleek dat hij daar door zijn wat te zware voorkomen niet echt geschikt was voor de hoge en ruwe terreinen. Om toch de kwaliteiten van de Hannoveraan in de bergen te behouden Kruiste Baron Krag-Bebenburg uit Reichenhall, omstreeks 1870 de Hannoveraanse zweethond met de rode Bergbrakken. Daaruit ontstond de lichtere Gebirgsschweisshund.

Vroeger



Graaf van Bylandt 1904

Nu



RvB

Uiterlijk volgens rasstandaard (FCI-217)

Een in totaalbeeld harmonieuze, lichtere, zeer wendbare en gespierde, middelgrote hond. Het lichaam is iets langer dan hoog, iets hoger in de lendenpartij; staat niet op te hoge benen. Het hoofd wordt horizontaal of licht rechtop gedragen, de staart horizontaal of schuin naar beneden.

Oorspronkelijk doel in relatie tot het uiterlijk

Deze hond heeft een uitgesproken functionele lichaamsbouw, geschikt voor de nazoek waarin het een onbetwiste specialist is. De iets hogere lendenpartij is een raskenmerk dat niet verward mag worden met het overbouwd zijn.

Huidig uiterlijk

Ras dat vrijwel onveranderd is t.o.v. een eeuw geleden, zijn lichaamsbouw mag niet te zwaar worden en zijn correcte bouw stelt hem in staat lange nazoeken te doen van aangerezen of geschoten wild.

Gedrag volgens rasstandaard

Kalm en evenwichtig; aanhankelijk naar zijn eigenaar, gereserveerd naar vreemden. Vereist is een stabiele, zelfverzekerde, onverschrokken en gemakkelijk te hanteren hond die niet verlegen of agressief is.

Oorspronkelijk doel in relatie met gedrag

Zeer stabiele hond, die goed kan samenwerken met mens en dier.

Huidig gedrag

Heel stabiel, kan een beetje terughoudend zijn, maar bij een goede opvoeding is dit geen enkel probleem.

Gezondheid *₁

Dit ras kent geen erfelijke gebreken. Dat de hond geen gebreken heeft, komt omdat men de honden streng selecteert, daarmee wordt bedoeld dat de slechtere honden uitgesloten worden van het fokken.

Overige/Aandachtspunten

Kan in sommige landen alleen door jagers gekocht worden, begrijpelijk want die willen zijn eigenschappen niet verloren laten gaan.

*₁ Deze opsomming is niet volledig. Voor meer informatie verwijzen wij u graag naar www.licg.nl waar alle voorkomende ziekten en erfelijke afwijkingen zijn opgenomen en kort beschreven. Het LICG is een onafhankelijke organisatie over het verantwoord kopen en houden van huisdieren.