

## Duitse Dog

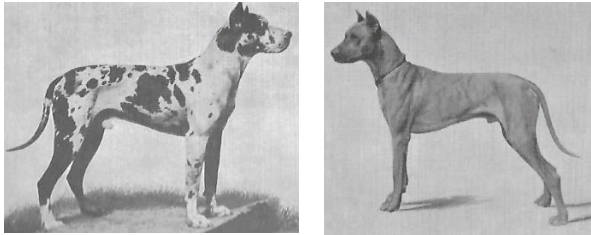
### Oorspronkelijk doel:

Jachthond, waakhond, en soms als trekhond. Inmiddels is de Duitse Dog vooral huishond.

### Beknopte geschiedenis

Als voorloper van de huidige Duitse Dog worden de oude bulle-bijters beschouwd en de "Hatz en Sauruden", die een kruising waren van de sterke mastiff van het engelse type en een snelle wendbare windhond. Onder een Dog verstond men een grote sterke hond, die niet tot een bepaald ras behoorde. Later werden verschillende typen van deze hond, variërend in grootte en kleur, Ulmer Dog, Engelse Dog, Deense Dog, Hatzrude, Saupacker en grote Dog genoemd.

### Vroeger



Graaf van Bylandt 1904

### Nu



R.v.B.

### Uiterlijk volgens rasstandaard (FCI235)

De Duitse Dog verenigt in zijn gehele edele verschijning, trots, kracht en elegantie met een krachtige en solide lichaamsbouw. Door zijn substantie, gepaard met adel en harmonische verschijning, zijn goed geproportioneerde gestalte en zijn bijzonder uitdrukkingvolle hoofd komt hij bij de toeschouwer over als een edel standbeeld. Hij is niet lomp of te elegant. Het geslachtstype is duidelijk zichtbaar. Hij is de apollo onder de hondenrassen.

### Oorspronkelijk doel in relatie tot het uiterlijk

Wordt niet meer gebruikt voor zijn oorspronkelijke doel, jachthond, waakhond, maar is voornamelijk huishond.

De kleuren die voorkomen zijn: geel en gestroomd, gevlekt en zwart, blauw.

### Huidig uiterlijk

Imposante hond, bijna vierkant gebouwd. Reuen zijn minimaal 80 cm en teven 72 cm.

### Gedrag volgens rasstandaard

Vriendelijk, liefdevol en afhankelijk tegenover zijn bezitters, tegenover vreemden mag hij terughoudend zijn. Hij behoort een zelf-verzekerd, onverschrokken, makkelijk te hanteren en leergierige begeleidings- en familiehond te zijn met een hoge prikkeldrempel en zonder enig spoor van agressiviteit.

### Oorspronkelijk doel in relatie met gedrag

De Duitse Dog is een waakhond, is gereserveerd t.o.v. vreemden. Heeft een consequente opvoeding nodig. Is lief naar huisgenoten en wil zelf, ondanks zijn afmetingen graag op schoot zitten. Heeft ook een hekel aan kou.

### Huidig gedrag

Prima gezinshond maar ook nog waaks.

### Gezondheid \*1

Zoals bij ieder levend wezen komen er bij de hond ziektes voor, de vereniging verplicht de controle op HD en DCM. Er komt ook maagtorsie voor.

### Overige/Aandachtspunten

Gedrag is een aandachtspunt

\*1 Deze opsomming is niet volledig. Voor meer informatie verwijzen wij u graag naar [www.licg.nl](http://www.licg.nl) waar alle voorkomende ziekten en erfelijke afwijkingen zijn opgenomen en kort beschreven. Het LICG is een onafhankelijke organisatie over het verantwoord kopen en houden van huisdieren.